

## Applique avec écrou collet CB : REF : 61

- PN 10



### MATERIAUX:

- Matière corps : Laiton Matricé conforme annexe 1 de l'arrêté du 29 mai 1997
- Joint fibre : organique (fibre vulcanisée type N)
- Ecrou décolletée : laiton type CW614N

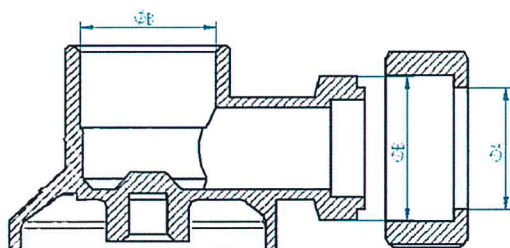
### Traitement de surface :

- Grenillée ou poli ou, chrome/brut ou chromé /poli

### Instructions de montage :

- S'assurer avant montage que la tuyauterie est propre.
- S'assurer de l'alignement des tuyauteries amont-aval.
- Fonctionne dans toutes les positions (horizontale, verticale).
- Utiliser des clés adaptées aux dimensions de l'applique (**clé à griffe proscrite**).
- Utiliser du ruban PTFE pour réaliser l'étanchéité.
- Ne pas appliquer un couple de serrage de plus de 30 N.m.

**Rappel : l'utilisation de la filasse sur les réseaux d'eau potable est INTERDITE**



Référence	B
61-XEE	3/8
61-XFF	1/2
61-XGG	3/4

La cote ØA au choix du client : Ø8 ; 10 ; 12 ; 14 ; 16 ; 18 ; 20

	Grenillée	Poli	Chromé/brut	Chromé/polé
COTE ØA = Ø8	61-8EED	61-2EED	61-4EED	61-5EED
COTE ØA = Ø10	61-8EEE	61-2EEE	61-4EEE	61-5EEE
COTE ØA = Ø12	61-8EEF	61-2EEF	61-4EEF	61-5EEF
COTE ØA = Ø10	61-8FFE	61-2FFE	61-4FFE	61-5FFE
COTE ØA = Ø12	61-8FFF	61-2FFF	61-4FFF	61-5FFF
COTE ØA = Ø14	61-8FFT	61-2FFT	61-4FFT	61-5FFT
COTE ØA = Ø16	61-8FFU	61-2FFU	61-4FFU	61-5FFU
COTE ØA = Ø18	61-8GGH	61-2GGH	61-4GGH	61-5GGH
COTE ØA = Ø20	61-8GGI	61-2GGI	61-4GGI	61-5GGI
COTE ØA = Ø14	61-8GGT	61-2GGT	61-4GGT	61-5GGT
COTE ØA = Ø16	61-8GGU	61-2GGU	61-4GGU	61-5GGU

### Certification :

- Attestation de conformité Sanitaire N° 18 ACC NY 17 valable jusqu'au 22 janvier 2023

Visa B.E.

Visa Qualité

